


**DATA
BASE**
Produzione
Aziende

Distribuzione
Rivendite
Gruppi

Costruzione
Imprese
Referenze

Formazione
Scuole Edili
Enti

**MEDIA PYRAMID
EDILIZIA**
**I FOCUS
TEMATICI**
EDILIZIA SCOLASTICA
**EFFICIENZA
ENERGETICA**
**ANTISMICA -
DISSESTO**
DISTRIBUZIONE
SUBSISTEMI
STRUTTURE E CANTIERE
INFRASTRUTTURE
COPERTURE
INVOLUCRO ESTERNO
INVOLUCRO INTERNO
IMPIANTI

Polyglass tra gli espositori di MADE Expo

19 novembre 2021

Polyglass sarà al MADE Expo 2021, l'appuntamento biennale per il settore delle costruzioni, che si svolge dal 22 al 25 novembre presso il polo fieristico di Milano Rho.

All'interno dello **stand B12/D11 - padiglione 2**, l'azienda di Ponte di Piave, parte del Gruppo Mapei, presenterà le nuove soluzioni impermeabili certificate e le ultime innovazioni di prodotto nel campo di manti sintetici, membrane in bitume distillato polimero e prodotti accessori per l'impermeabilizzazione.

Le soluzioni impermeabili Polyglass certificate Bureau Veritas

Polyglass ha realizzato in collaborazione con l'Istituto Bureau Veritas, uno degli Organismi di Ispezione più autorevoli a livello mondiale, più di ottanta soluzioni certificate per ogni cantiere, con l'obiettivo supportare progettisti e applicatori nella scelta di un sistema impermeabile progettato nel modo corretto, al fine di evitare contenziosi causati da problemi di tenuta idraulica delle impermeabilizzazioni dovuti a una progettazione errata. Progettista e applicatore sono infatti soggetti a responsabilità professionale e, in caso di contenzioso, per poter accedere alle polizze assicurative stipulate, devono dimostrare che gli eventuali difetti del sistema non sono da attribuirsi a errori di progettazione: per questo è fondamentale il certificato di Conformità alla Regola dell'Arte secondo le Normative UNI applicabili e il Codice di

LE NEWSLETTER

 Informativa
sulla
privacy

ISCRIVITI
LE RIVISTE

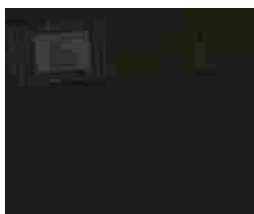
 edilizia
Specializzata
Manuale della Tecnica di Applicazione e Costruzione
Repertorio Geosintetici
**MEDIA PYRAMID
COLLEGATE**
ARCHITETTURA
modulo.net - Modulo

IMPIANTI
impiantoelettrico.co
Contatto Elettrico

AMBIENTE
smartcityweb.net
SmartCity



IL LIBRO



Pratica IGLAE (Istituto per la Garanzia dei Lavori Affini all'Edilizia) rilasciato da Bureau Veritas.

Nello stand Polyglass i visitatori troveranno un'area dedicata alla progettazione e ai sistemi certificati: il team tecnico sarà a disposizione per illustrare ai visitatori le soluzioni impermeabili – la cui documentazione tecnica completa è scaricabile anche dal nuovo sito di Polyglass – e fornire informazioni e indicazioni progettuali.

I manti sintetici Mapeplan

Mapeplan è la linea di manti sintetici Polyglass per l'impermeabilizzazione di grandi opere civili e commerciali. I manti impermeabili sintetici si sono affermati a livello mondiale come sistemi funzionali, affidabili e tecnologicamente avanzati per realizzare impermeabilizzazioni moderne e sicure, conformi alle esigenze degli attuali sistemi costruttivi in termini di performance ed impatto ambientale. Con i prodotti Mapeplan in FPO/TPO e PVC-P è possibile realizzare impermeabilizzazioni "continue", totalmente ermetiche, di coperture di edifici industriali e commerciali, bacini idrici, fondazioni e opere interrato.

L'evoluzione della linea Reoxthene

A MADE Expo sarà presentato il prodotto Polyflex Light Evolution P della linea Reoxthene. Il suo compound ad alto tenore di polimeri e basso peso specifico permette di ottenere rotoli di peso inferiore a 29 kg, che migliorano la movimentazione in cantiere, la velocità di posa e la sicurezza dell'applicatore. Le mescole innovative assicurano maggiore resistenza agli agenti atmosferici e all'invecchiamento, garantendo una minore manutenzione. Gli alti indici prestazionali ne rendono ancora più efficace l'applicazione grazie a lavorabilità, saldabilità e adesività finora impensabili.

Polylastic: la più colorata soluzione bituminosa per l'impermeabilizzazione

Polylastic è una membrana liquida bituminosa all'acqua pronta all'uso, con caratteristiche di elevata adesione su diverse tipologie di supporto. Il prodotto può essere applicato come rivestimento e impermeabilizzante su manufatti in calcestruzzo, fibrocemento, legno, superfici metalliche e membrane bituminose esistenti da ripristinare. Grazie alla sua elevata elasticità resiste alle eventuali microfessurazioni dei supporti. In occasione della fiera è stata ampliata la gamma di Polylastic, disponibile in otto diverse colorazioni per una perfetta integrazione in tutti i contesti architettonici.

Nello stand saranno presenti alcuni esempi di soluzioni impermeabili realizzate con i manti sintetici Mapeplan, le membrane in bitume distillato polimero e i prodotti accessori. Sarà possibile richiedere informazioni al team tecnico, sempre a disposizione dei visitatori.

Azienda: POLYGLASS

ARREDO CONTRACT
Design&Contract.com - Suite

piccola grande

